



平成 31 年 4 月 1 日
宇宙航空研究開発機構

小惑星イトカワ微粒子展示希望団体の募集について

(募集要項)

小惑星探査機「はやぶさ」が 2010 年 6 月 13 日に地球に持ち帰った小惑星イトカワの微粒子を可能な限り多くの方にご覧いただくために、展示団体を募集します。応募にあたっての詳細につきましては、以下の募集要項詳細をご参照ください。

【募集要項詳細】

1. 申込の受付開始

平成 31 年 4 月 1 日 (月)

2. 貸与期間

平成 31 年 4 月 1 日 (月) ~ 令和 2 年 3 月 31 日 (火) のうち必要な期間

3. 申し込み方法

別紙の様式「イトカワ微粒子等展示物貸与申請書」に必要事項をご記入のうえ、「イトカワ微粒子等展示物貸与に関する同意書」とともに下記宛先に封書にてお送りください。

<貸与申請書送付先>

〒252-5210

神奈川県相模原市中央区由野台 3-1-1

宇宙航空研究開発機構 宇宙科学研究所 広報担当

※イトカワ微粒子貸与申請書在中と明記してください。

4. 貸与先決定基準

貸与先決定にあたっては、地域や都道府県のバランス、展示施設の立地・種類・規模、交通の便等、諸々の要素を総合的に判断いたします。

5. 貸与先決定のお知らせ

貸与仮決定通知書にてお知らせし（貸与申請書受理から約3週間後）、その後お送りいただく輸送計画書ならびに警備計画書を審査のうえ、貸与本決定通知書をお送りいたします。

6. 貸与可能な展示物

(1) 貸与品

(i) イトカワ微粒子等 (5点)

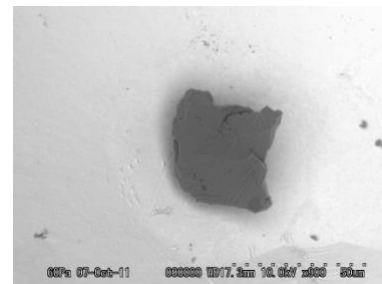
(ii) イトカワ微粒子（フランジ入り）RA-QD02-0191

(iii) 実体顕微鏡、

(iv) 照明用LEDライト

(v) ハウジング

(vi) はやぶさ成果説明パネル



(ii) オプション

⑥ 「はやぶさ」探査機のスケール模型(1/10)

(展示時：約710mm×560mm×420mm 輸送時：約750mm×600mm×450mm)

⑦ 「はやぶさ」プロジェクト解説パネル

7. 貸与対象団体等

国内の公益団体・法人（科学館、博物館、地方公共団体など）で、宇宙活動理解増進を目的に広く一般向けの活動や展示企画を行っている団体・法人

※展示は公益目的に限るものとし、営利目的の展示は対象外とさせていただきます。

8. 展示等に係る経費

展示、輸送・据付および警備、破損・故障等の弁済等に必要な全ての経費は、展示の実施者負担とさせていただきます。

9. 展示・貸与・輸送等に係る諸条件について

貸与されるイトカワ微粒子は、世界で唯一のものであり代替品は存在しない国民の貴重な財産であることを十分にご認識いただき、別途機構が定める展示物の貸与条件に従った取扱いをお願いいたします。

条件の具体的な内容については、「イトカワ微粒子等展示物貸与条件」「イトカワ微粒子等展示物取扱要領」を含みます) をご覧いただき、条件を厳守くださいますようお願いいたします。

なお、貸与決定通知後、上記に基づく貸与条件を確認させて頂き、条件を満たし

ていない場合は変更のお願い、貸与の取りやめ等を行うことがありますのでご了承ください。

10. 展示実施結果等の報告

展示実施結果については、全体概要、展示物管理状況、来場者数等、宇宙航空研究開発機構が定める様式に基づきご報告をいただきます。

11. お問い合わせ先

宇宙航空研究開発機構

宇宙科学研究所 広報担当

[TEL:042-759-8008](tel:042-759-8008) (平日 9:30-12:15、13:00-17:45)

以上