

JAXA相模原キャンパス

# 特別公開

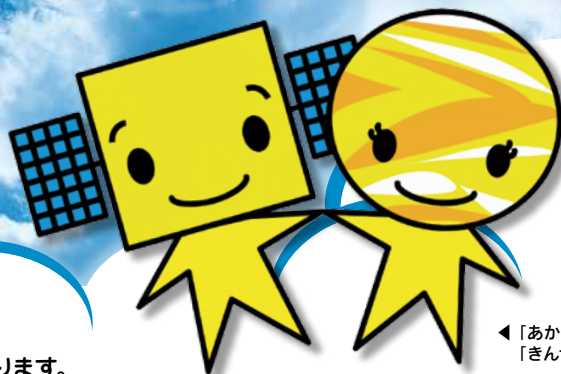
2016.7.29(金) 30(土)

10:00 ~ 16:30

入場  
無料



▲「はやツ-君」



◀「あかつきくん」と「ぎんせいちゃん」

## 会場

定員に限りがあるため、整理券を配布するイベントもあります。事前にホームページなどでご確認ください。

## JAXA 相模原キャンパス 宇宙科学研究所

- 施設公開
- 最新研究成果の紹介
- 工作・実験
- スタンプラリー
- 銀河連邦物産展 ほか



### 相模原市立博物館

- プラネタリウム (有料)
- 夏季企画展/トークイベント

### 東京国立近代美術館 フィルムセンター

- 宇宙科学セミナー
- フィルム上映

### 相模原市立共和小学校

- 水ロケット教室  
※ 7/30 (土) のみ開催  
(炭酸丸形 1.5ℓペットボトル 1本をお持ち下さい。)

ホームページ <http://www.isas.jaxa.jp/>

Twitter <https://twitter.com/ISASopen>

相模原 特別公開 2016

お問合せ 042-759-8008



■ 主催：宇宙航空研究開発機構 ■ 共催：相模原市/東京国立近代美術館/公益財団法人宇宙科学振興会

# 交通アクセス

当日は混雑が予想されます。公共の交通機関をご利用ください。



**臨時駐車場(左折入庫のみ)**  
 収容台数に限りがあるため、お入りいただけない場合があります

**無料バス**  
 〈満員になり次第、発車〉  
**乗降場所**  
 ▶ JR 淵野辺駅南口  
 ▶ JAXA 相模原キャンパス  
 淵野辺駅 ⇒ JAXA  
**9:50 ~ 15:15**  
 JAXA ⇒ 淵野辺駅  
**11:00 ~ 17:00**

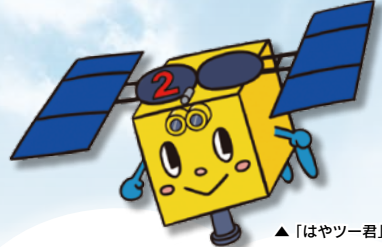
**徒歩**  
 淵野辺駅南口から  
**約 20分**

**路線バス (有料)**

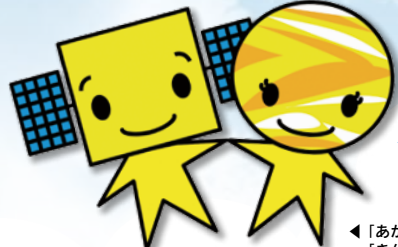
<p><b>JR 横浜線「淵野辺」南口</b></p> <p>▶ 2番乗り場                  淵 36 または 淵 37 青葉循環 淵野辺駅南口行き                  「市立博物館前」下車徒歩 2分</p>	<p><b>小田急線「相模大野駅」北口</b></p> <p>▶ 5番乗り場                  相 02 (鵜野森経由) 相模原駅南口行き                  「宇宙科学研究所本部」下車徒歩 5分</p> <p>▶ 2番乗り場                  相 05 (大野台経由) 相模原駅南口行き                  「大野台三丁目」下車徒歩 10分</p>
--	---

**住所** 〒252-5210 神奈川県相模原市中央区由野台 3-1-1

見て、聞いて  
 体験できる!  
 たのしいイベントが  
 いっぱい!



▲「はやツウ君」



◀「あかつきくん」と「きんせいちゃん」

みんなで  
 遊びに来てね!